


**Identyfikacja wizualna
sali edukacyjnej „Ognik”**



Opracowanie autorskiego projektu wizualnego
sali edukacyjnej „Ognik” przeznaczonej do pracy
z dziećmi

Opis dla użytkowników:

Pomieszczenie zostało zaprojektowane tylko poglądowo. W każdym wnętrzu przeznaczonym do prowadzenia zajęć edukacyjnych powinny znaleźć się wszystkie podstawowe elementy przedstawione w projekcie. Można wzbogacić wnętrze o elementy edukacyjne będące w dyspozycji jednostki organizującej zajęcia (np. przedmioty spalone w czasie pożaru, zdjęcia, makiety, modele wozów strażackich itp.);

Bardzo ważne jest podzielenie pomieszczenia na część prezentacyjną (podłoga typu linoleum) i część dla dzieci (wykładzina dywanowa, na której dzieci mogą usiąść). W miarę możliwości można dzieciom zapewnić pufy lub poduszki do siedzenia;

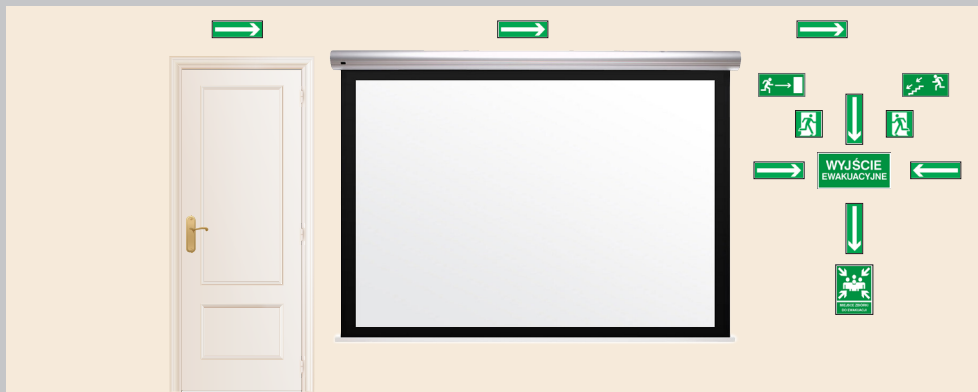
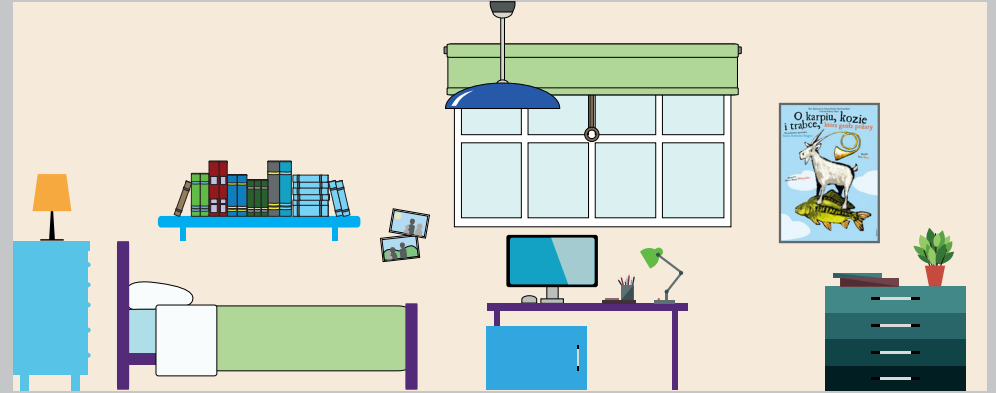
Obydwie przestrzenie rozgranicza taśma w kolorze czarno-żółtym;

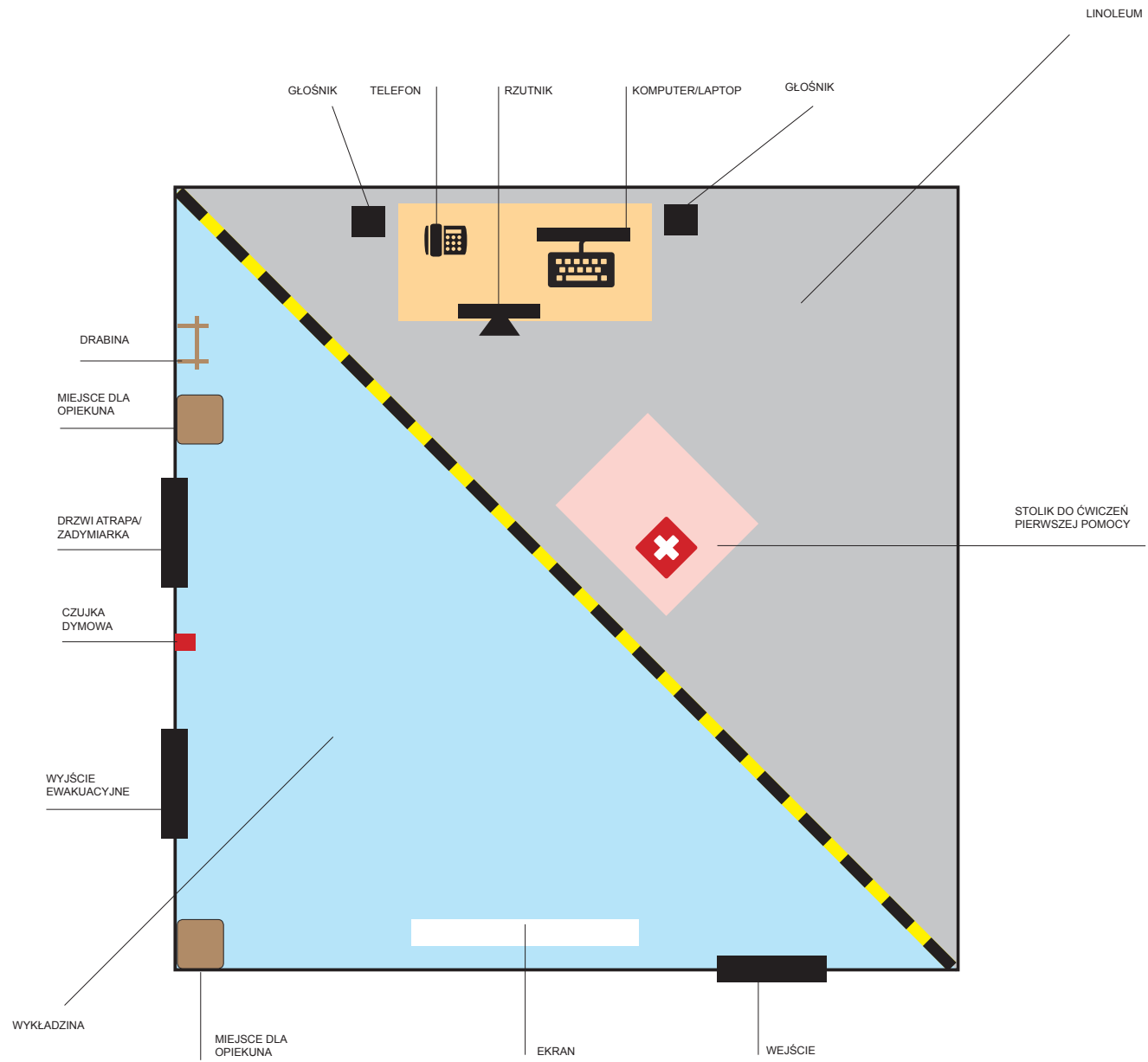
Ściany pomalowane są farbą w kolorze zbliżonym do RAL 1015. Duże ściany mogą być wyklejone tapetą wydrukowaną z dołączonego pliku lub na pomalowanej ścianie mogą być naklejone elementy wyposażenia pokoju wydrukowane z dostarczonych plików;

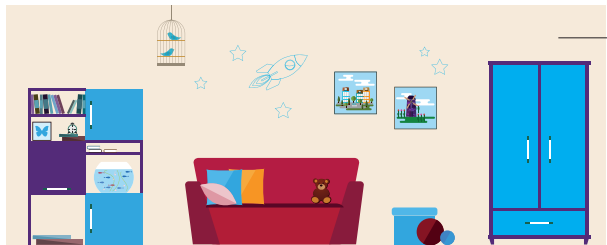
Projekt nie opisuje wyglądu drzwi, a tylko ich rozmieszczenie;

Projekt nie opisuje wyglądu mebli i przedmiotów, a tylko ich rozmieszczenie i funkcje; Każde pomieszczenie powinno mieć obok szatni z wejściem do przebierania i zostawienia ubrań oraz rzeczy osobistych.

W projekcie wykorzystano plakat Andrzeja Pągowskiego do sztuki: „O karpniu, kozie i trąbce, która gasiła pożary” (za zgodą autora).



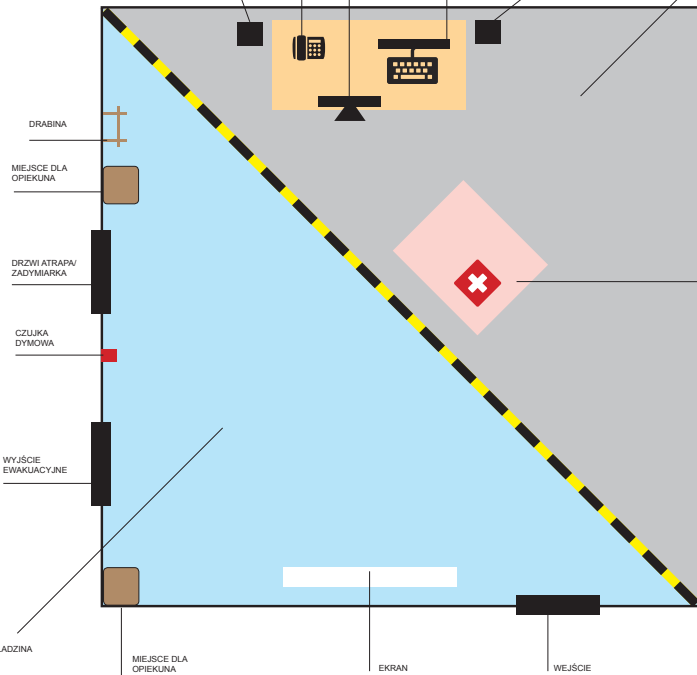




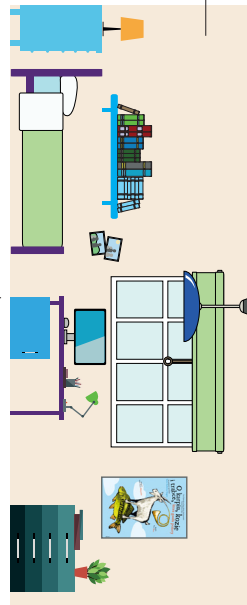
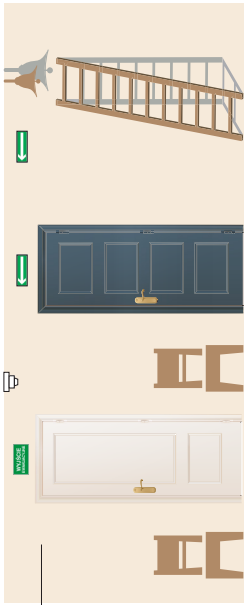
TAPETA WYDRUKOWANA Z PŁIKU
FORMAT 600 cm x 240 cm

LINOLEUM

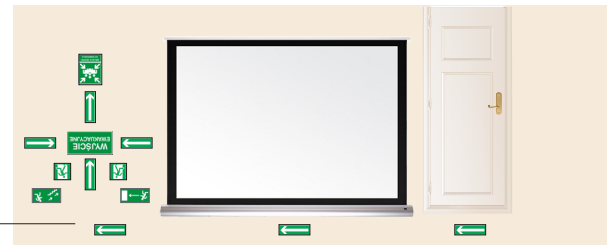
GŁOŚNIK TELEFON RZUTNIK KOMPUTER/LAPTOP GŁOŚNIK



STOLIK DO ĆWICZEŃ PIERWSZEJ POMOCY



KOLOR ŚCIAN ZBLIŻONY
DO KOLORU RAL 1015
DRZWI STANDARDOWE, POJEDYNCZE,
OTWIERANE NA ZEWNĄTRZ
KRZESŁA, STOŁ, BIURKO – WYPOSAŻENIE
STANDARDOWE
ATRAPA DRZWI WG UZNANIA JEDNOSTKI
ORGANIZUJĄCEJ





Logo sal edukacyjnych „Ognik”





Wizualizacja 3D

